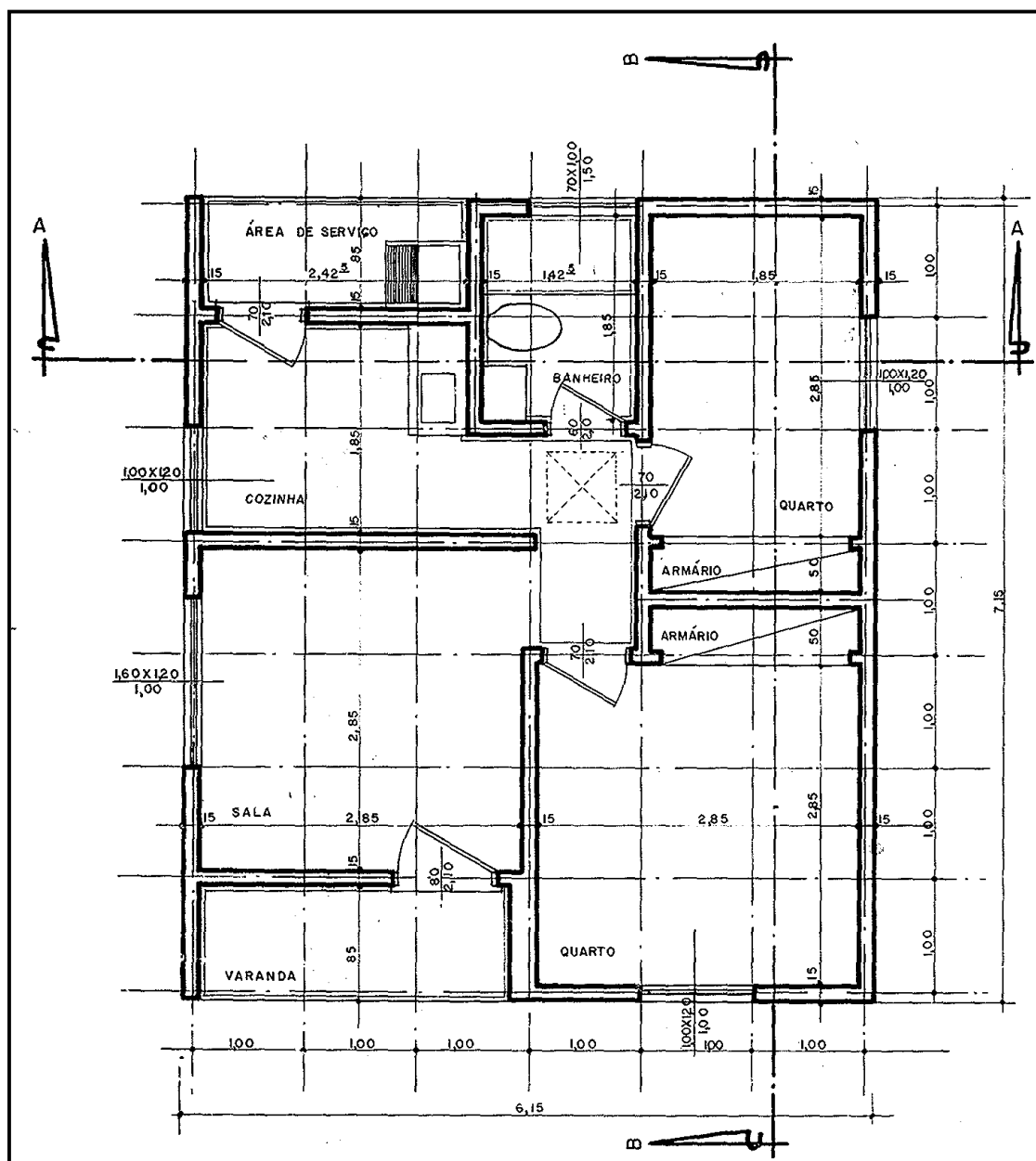




# Planta Popular Pré Aprovada Tipo B-1

Folha 1

## Planta Baixa



### A implantação da obra deverá respeitar:

- A existência da calçada;
- O afastamento frontal de 3,00m;
- Os afastamentos laterais de 1,50m;
- A garagem poderá se utilizar de 1/3 do afastamento frontal na testada do lote.

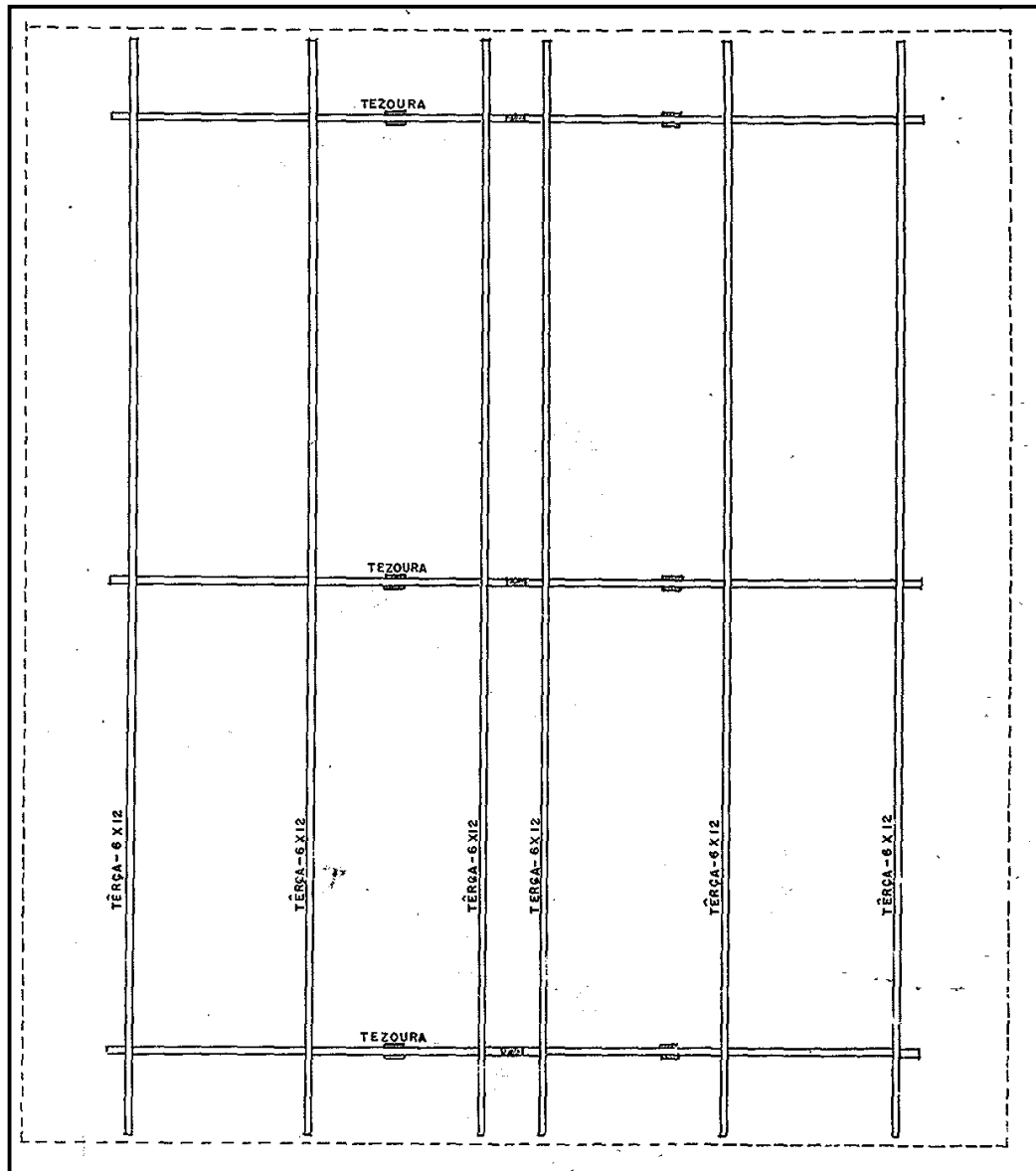


Processo Nº	Folha
Data e Autenticação	

# Planta Popular Pré Aprovada Tipo B-1

Folha 2

## Planta do Madeiramento

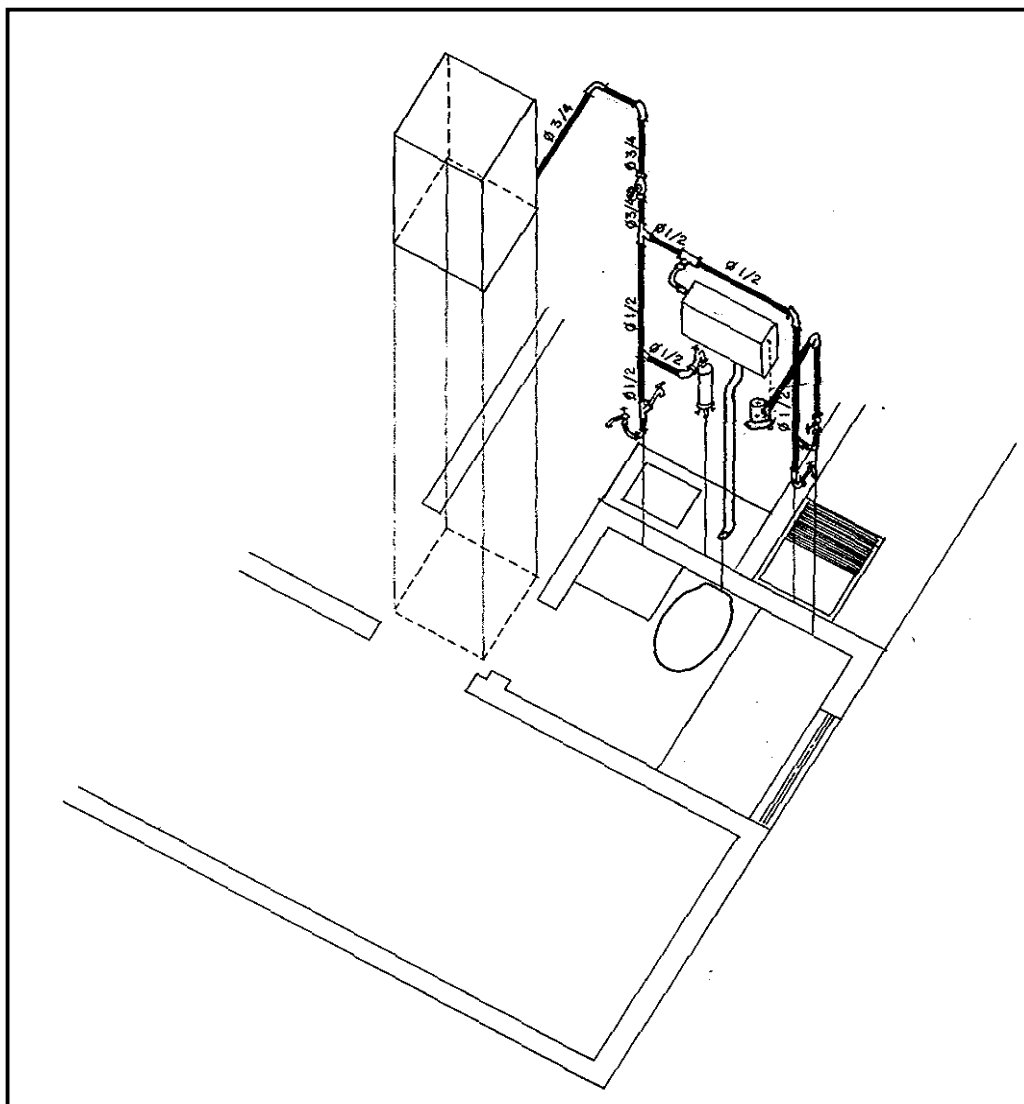




# Planta Popular Pré Aprovada Tipo B-1

Folha 3

## Esquema de Instalação de Água



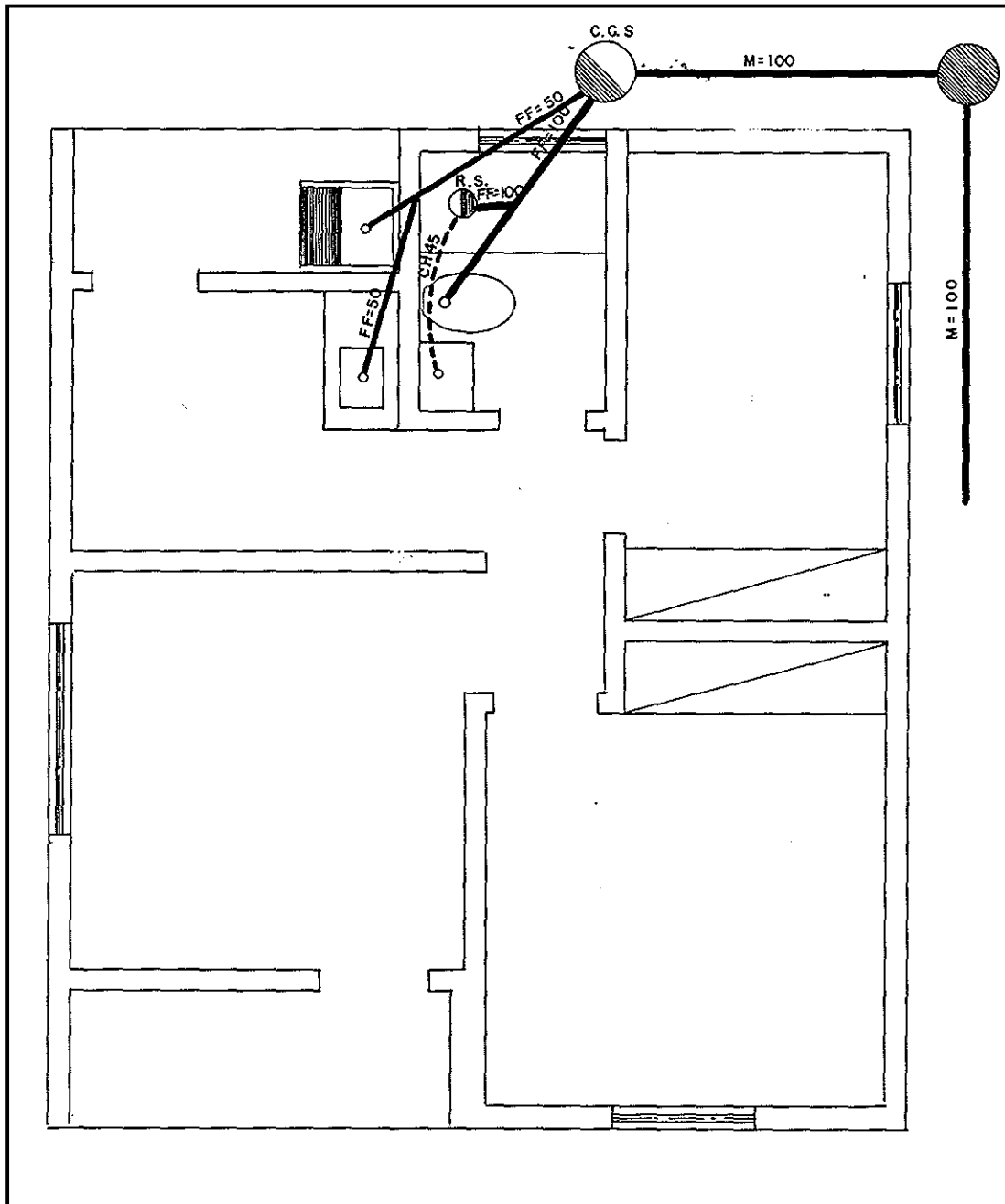


Processo N°	Folha
Data e Autenticação	

# Planta Popular Pré Aprovada Tipo B-1

Folha 4

## Esquema de Instalação de Esgoto

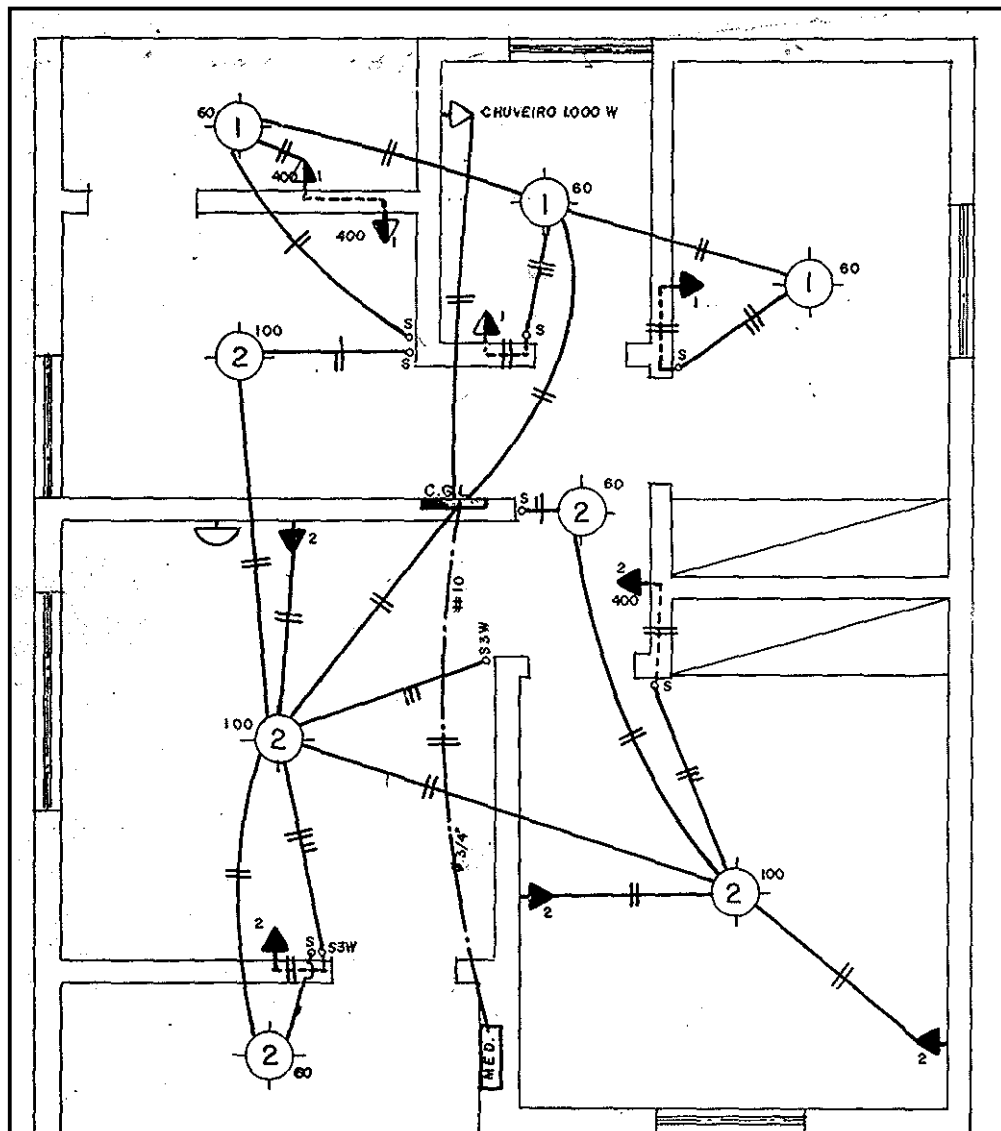




# Planta Popular Pré Aprovada Tipo B-1

Folha 5

## Esquema de Instalação de Elétrica



### OBSERVAÇÃO:

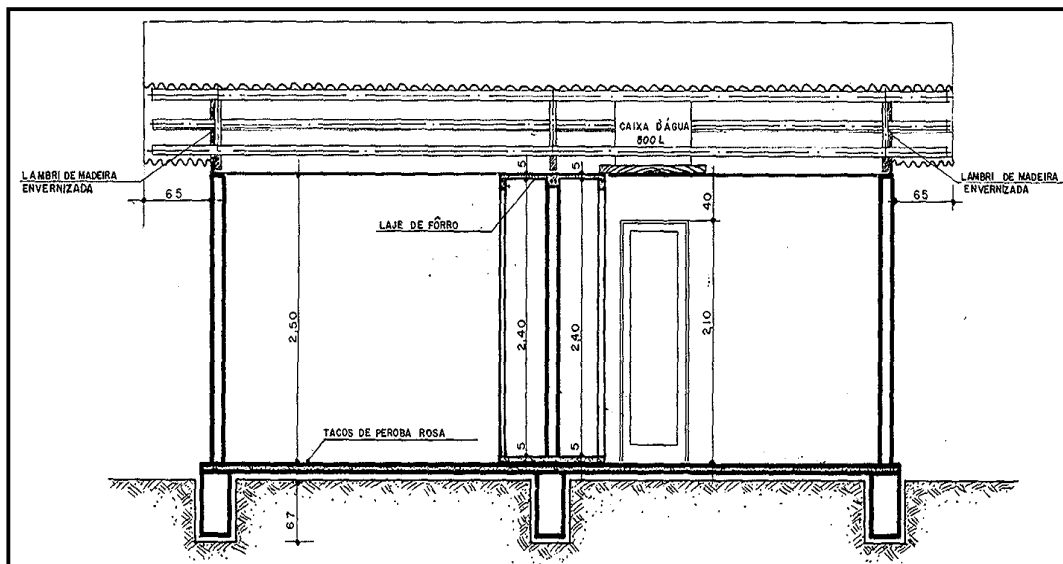
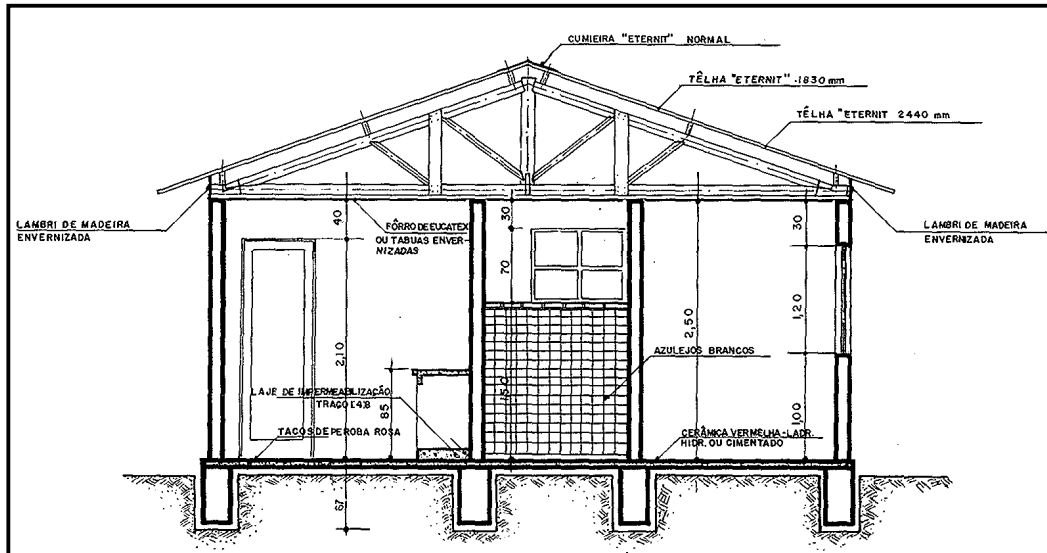
- AS TOMADAS NÃO DIMENSIONADAS SÃO DE 100 W
- OS CONDUTORES NÃO " " DE # 14
- OS ELETRODUTOS " " " DE Ø 1/2



# Planta Popular Pré Aprovada Tipo B-1

Folha 6

## Cortes A-A e B-B

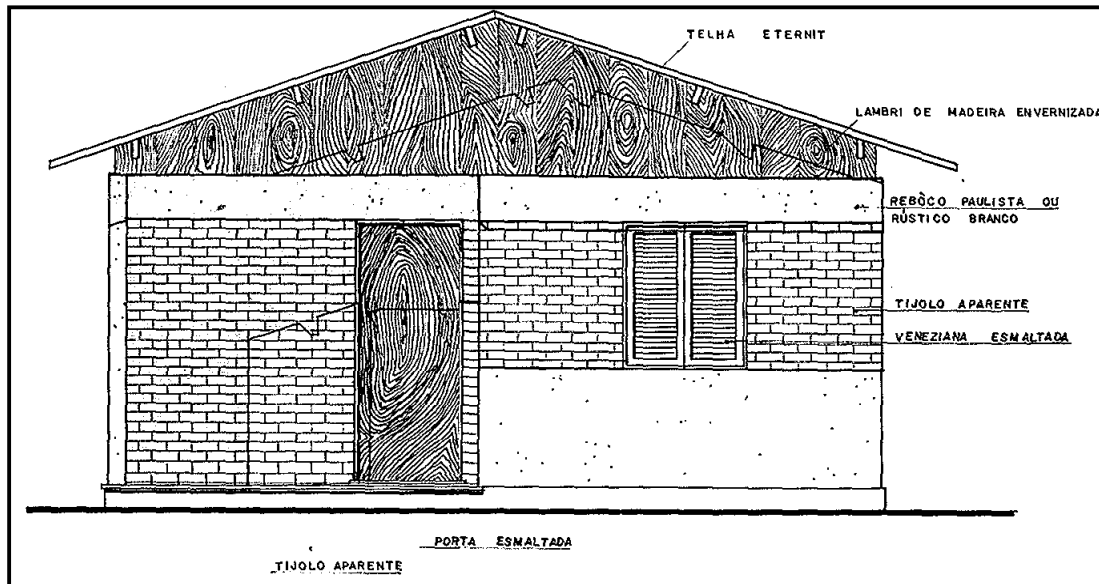




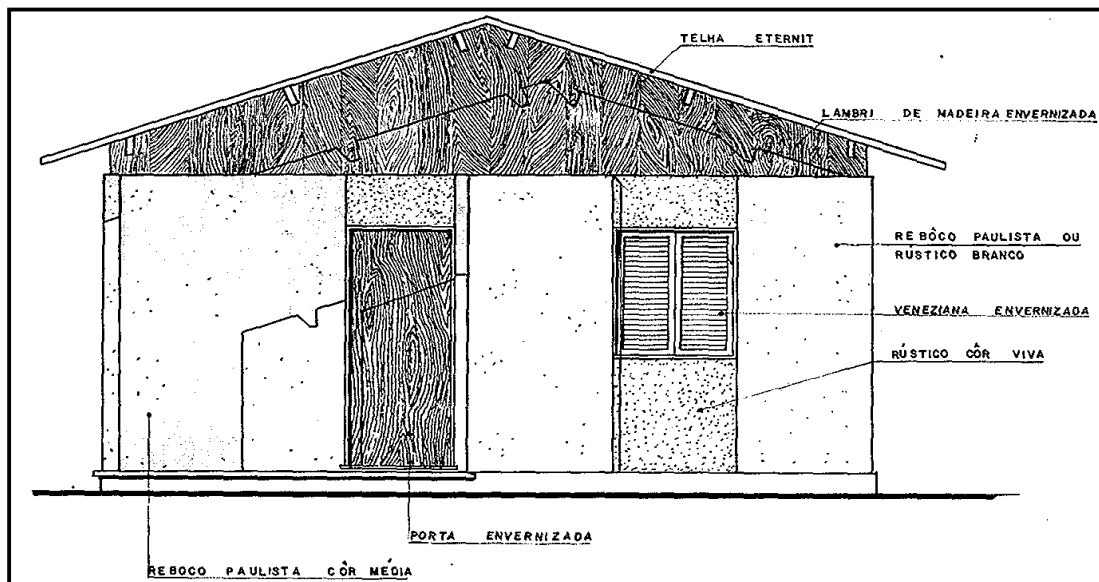
# Planta Popular Pré Aprovada Tipo B-1

Folha 7

## Fachada Principal Tipo 1



## Fachada Principal 2

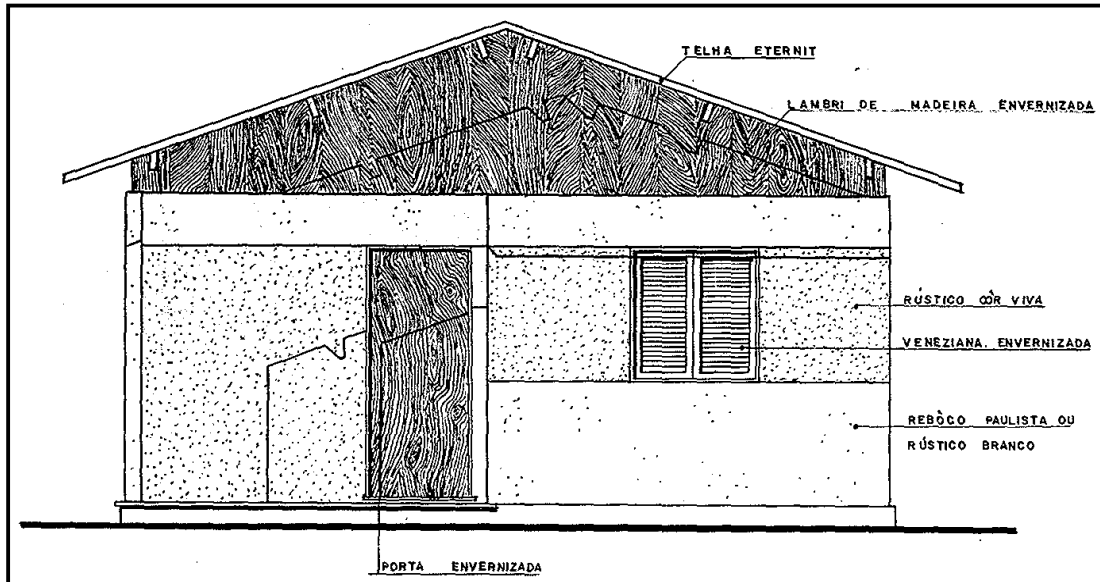




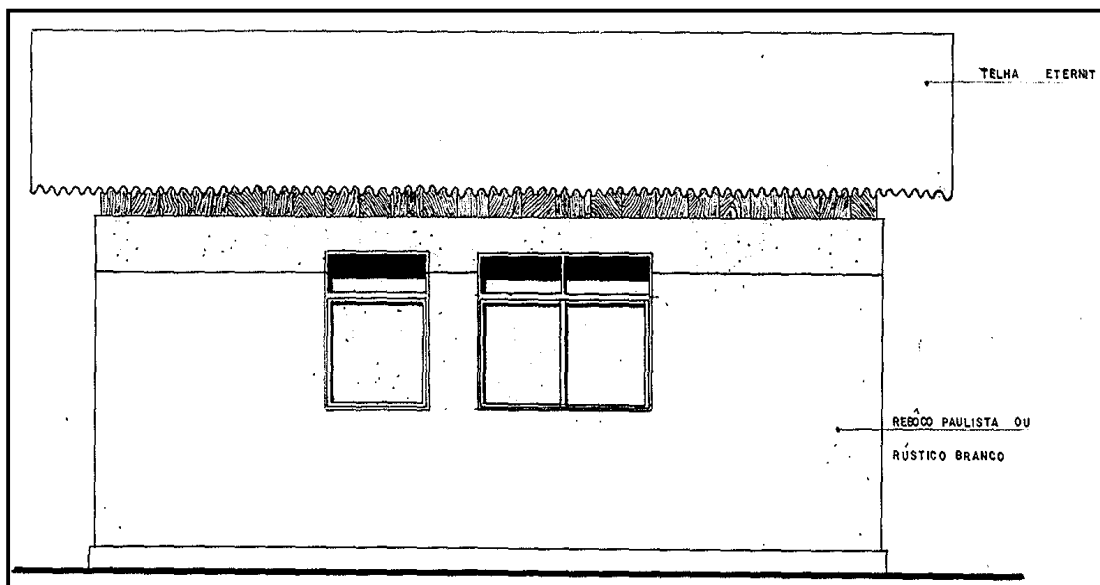
# Planta Popular Pré Aprovada Tipo B-1

Folha 8

## Fachada Principal Tipo 3



## Fachada Lateral Tipo 1, 2 e 3







# Relação de Materiais

## Levantamento de Preços

Descrição do Material	Unid.	Qde.	Loja1	Loja2	Loja3
TIJOLOS MACIÇOS	UN	9.000			
CIMENTO PORTLAND	SACO	47			
AREIA GROSSA	M³	10			
CAL VIRGEM	KG	500			
BRITA NºS 2 E 3	M³	2,4			
TELHAS FIBRO-CIMENTO (1830X930)	UM	18			
TELHAS FIBRO-CIMENTO (2440X930)	UM	18			
CUMIEIRAS NORMAIS (F.C)	UM	9			
PARAFUSOS ESPECIAIS	UM	50			
TACOS DE PEROBA ROSA	M²	21,50			
PEÇAS DE PEROBA (6X12)	M	90,00			
TABUAS DE PINHO MACHO-FEMEA (LAMBRIS)	M²	14,50			
CERÂMICA-LAD.HIDRAUL OU CIMENTADO	M²	14,20			
RODAPÉS CERÂMICOS	M	15,00			
BASCULANTE DE FERRO CANTONEIRA (1,00X1,00)	UN	1			
JANELA C/VENEZIANA (1,00X1,20)	UN	1			
PORTA DE CEDRO BAT. DE PEROBA FERRAGENS (0,8X2,1)	UN	1			
PORTA DE CEDRO BAT. DE PEROBA FERRAGENS (0,7X2,1)	UN	3			
PORTA DE CEDRO BAT. DE PEROBA FERRAGENS (0,6X2,1)	UN	1			
JANELA DE CEDRO BAT DE PEROBA, FERRAGENS	UN	-			
FÔRRO EUCATEX OU PINHO ENVERNIZADO	M²	35,70			
AZULEJOS BRANCOS 15:15	M²	8,80			
ELETRODUTOS Ø ½"	M	35,00			
ELETRODUTOS Ø ¾"	M	6,00			
CONDUTORES # 14	M	180,00			
CONDUTORES # 10	M	16,00			
CAIXA DE FERRO ESTAMPADA 2" X 4"	UN	19			
CAIXA DE LUZ "ELETROMAR"	UN	1			
QUICKLAC 10 AMPERES	UN	1			
QUICKLAC 30 AMPERES	UN	1			
TOMADAS C/ESPELHO BAQUELITE MARRON	UN	19			
INTERRUPTOR SIMPLES	UN	6			
INTERRUPTOR THREE-WAY	UN	2			
GLOBOS DE VIBRO COMPLETO	UN	8			
ARANDELA DE BANHEIRO	UN	1			
CHUVEIRO ELÉTRICO	UN	1			
Y FERRO FUNDIDO FF- 100	UN	1			
RALO SINFONADO FERRO FUNDIDO	UN	1			
CANO DE CHUMBO 45mm	M	1,50			
MANILHA BARRO VIDRADO M - 100	UN	-			
CURVA DE Fº Fº FF-100	UN	1			
VASO SANITÁRIO DE LOUÇA BRANCA	UN	1			
LAVATÓRIO DE LOUÇA BRANCA	UN	1			
TANQUE DE CIMENTO PRÉ-FABRICADO	UN	1			
PIA DE MARMORITE	UN	1			
SIFÃO CROMADO	UN	1			
SIFÃO DE CHUMBO	UN	1			
CANO DE FERRO GALVANIZADO Ø ¾"	M	2,50			
CANO DE FERRO GALVANIZADO Ø ½"	M	5,50			



Descrição do Material	Unid.	Qde.	Loja1	Loja2	Loja3
REGISTRO DE GAVETA Ø ¾"	UN	1			
REGISTRO DE GAVETA Ø ½"	UN	1			
CURVA Ø ½"	UN	4			
TÊ Ø ½"	UN	1			
TÊ Ø ¾"	UN	2			
REDUÇÃO Ø ¾" Ø ½"	UN	1			
TORNEIRA CROMADA P/ PIA	UN	1			
TORNEIRA CROMADA P/ LAVATÓRIO	UN	1			
TORNEIRA CROMADA P/ TANQUE	UN	1			
CAIXA DE DESCARGA EXACTA	UN	1			
CAIXA D'ÁGUA ETER. 500L.	UN	1			
BOIA Ø ½"	UN	1			
FILTRO CROMADO SENUM	UN	1			
TORNEIRA E FILTRO CROMADOS "SENUM"	UN	1			
SARRAF. PEROBA ROSA	UN	560,00			
LUVAS Ø ½"	UN	6			
NIPLES Ø ½"	UN	5			
TOTAL					