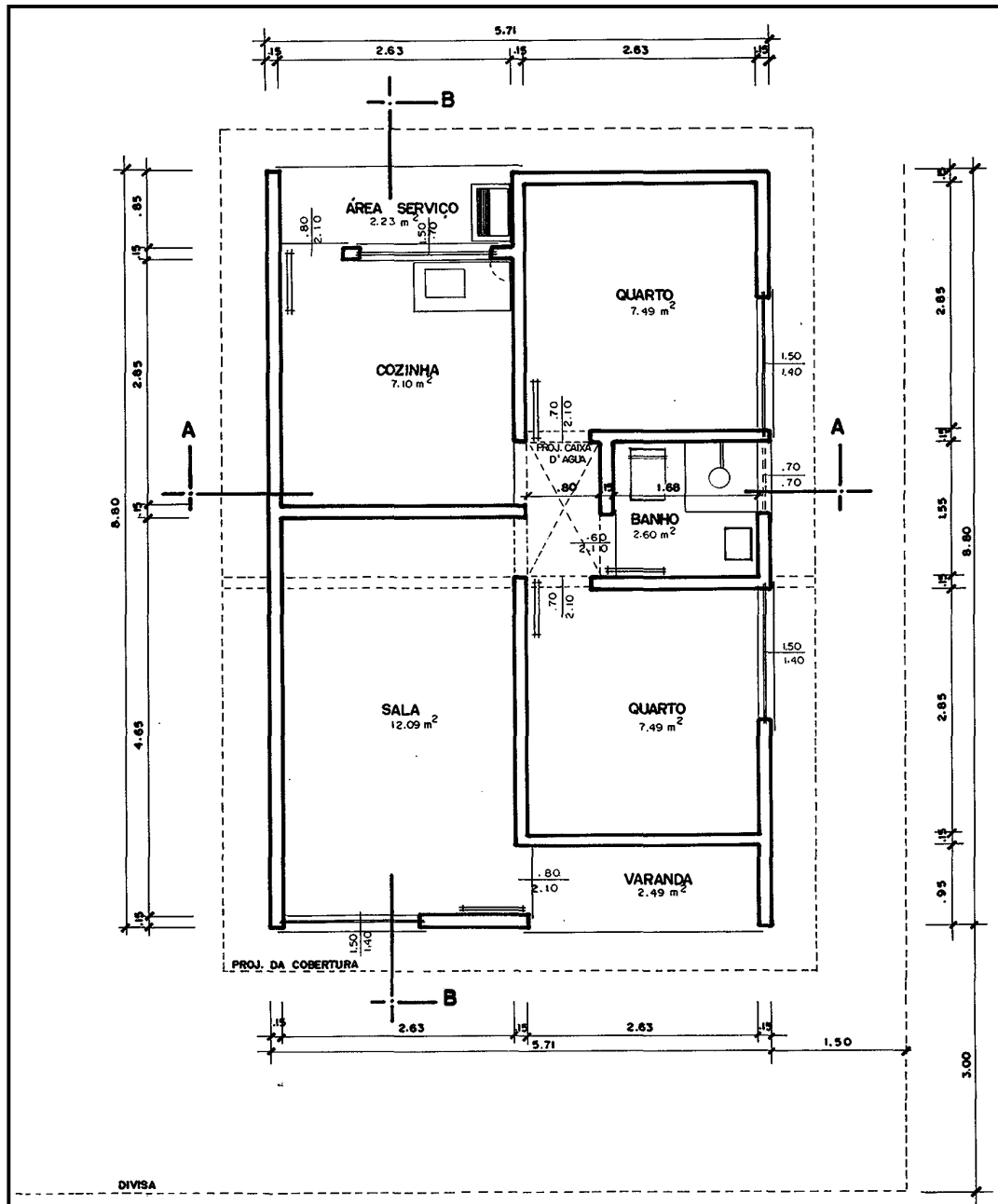




# Planta Popular Pré Aprovada Tipo P-1

Folha 1

## Planta Baixa



### A implantação da obra deverá respeitar:

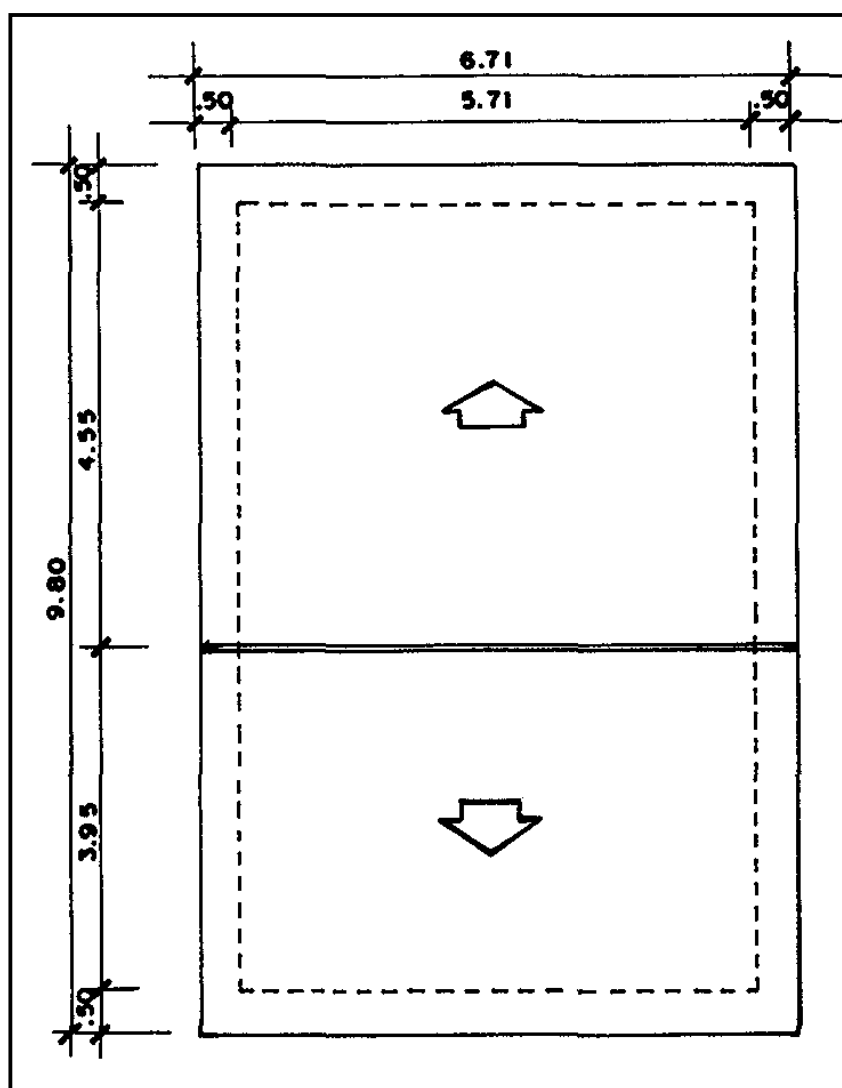
- A existência da calçada;
- O afastamento frontal de 3,00m;
- Os afastamentos laterais de 1,50m;
- A garagem poderá se utilizar de 1/3 do afastamento frontal na testada do lote.



# Planta Popular Pré Aprovada Tipo P-1

Folha 2

## Planta de Cobertura



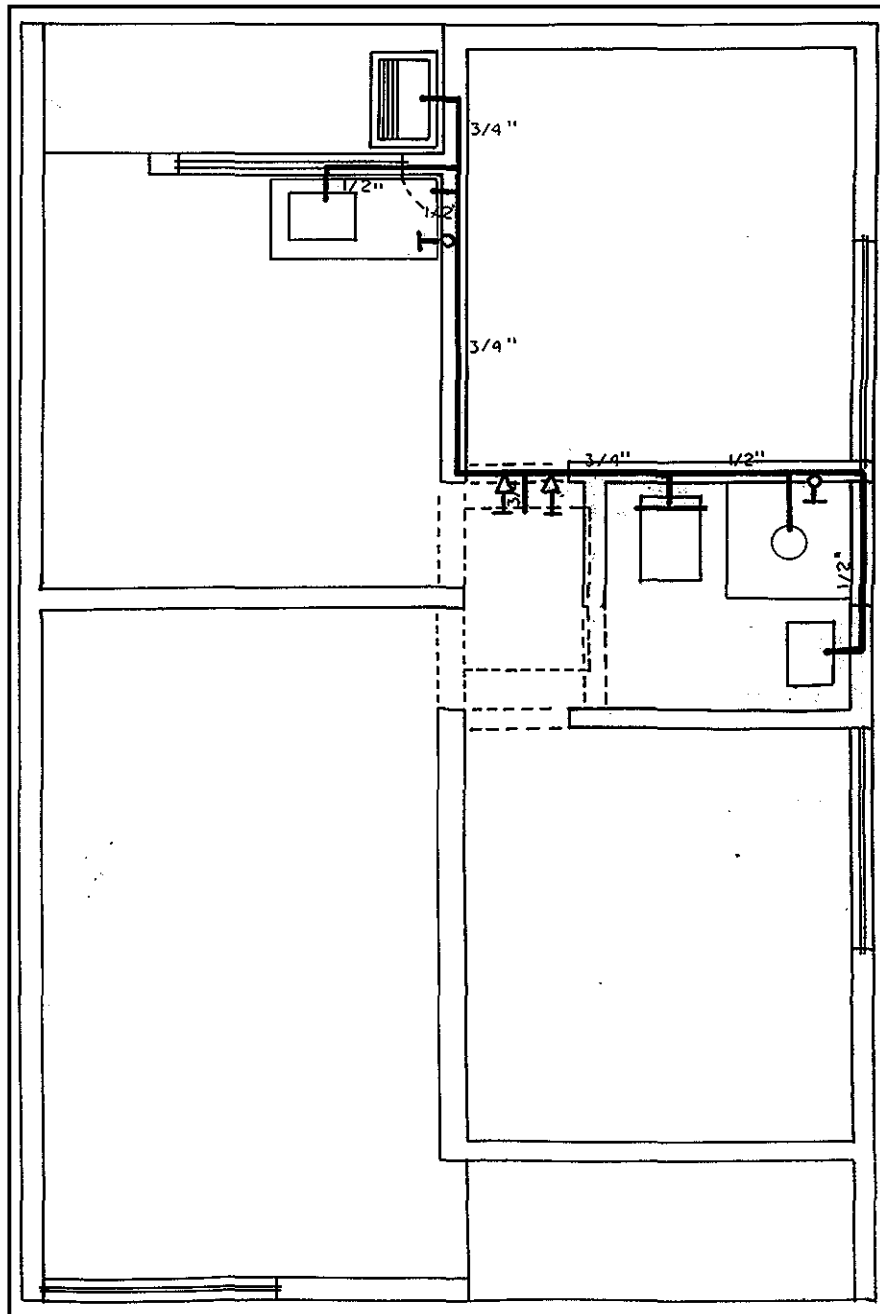


Processo Nº	Folha
Data e Autenticação	

# Planta Popular Pré Aprovada Tipo P-1

Folha 3

## Esquema de Instalação de Água

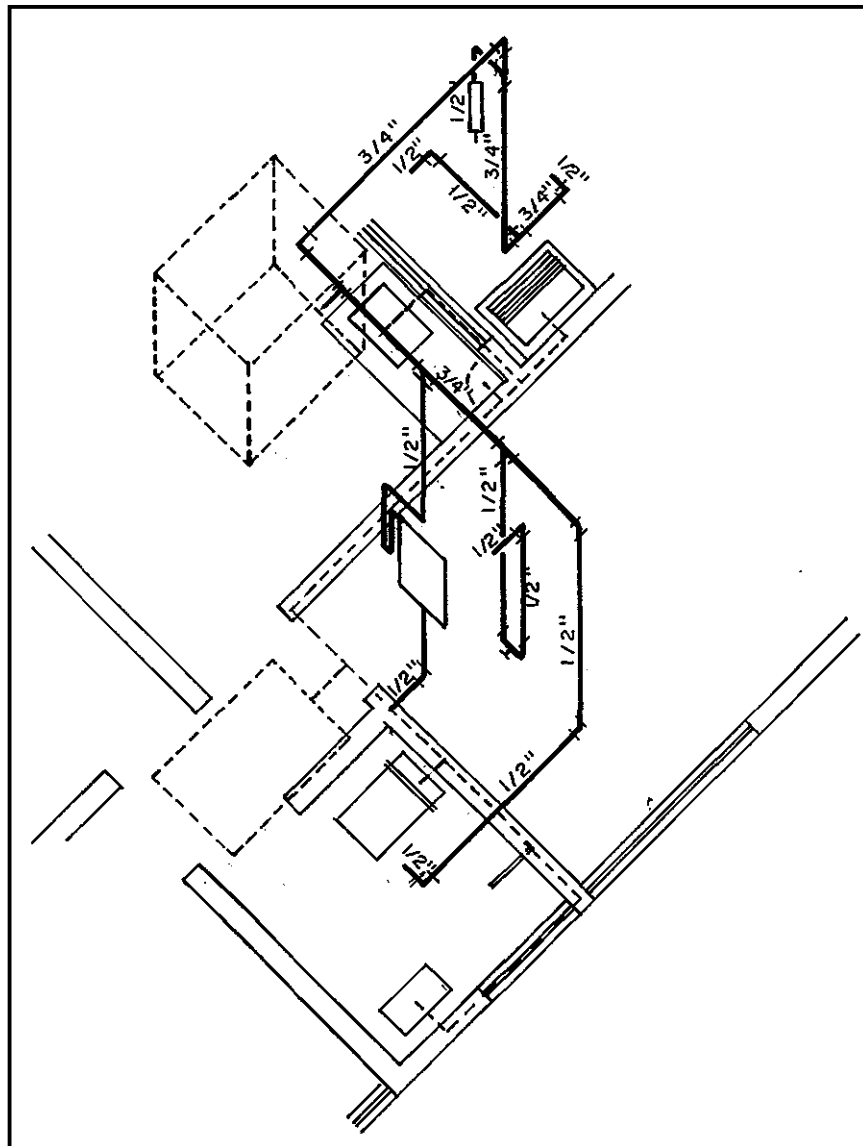




# Planta Popular Pré Aprovada Tipo P-1

Folha 4

## Perspectiva

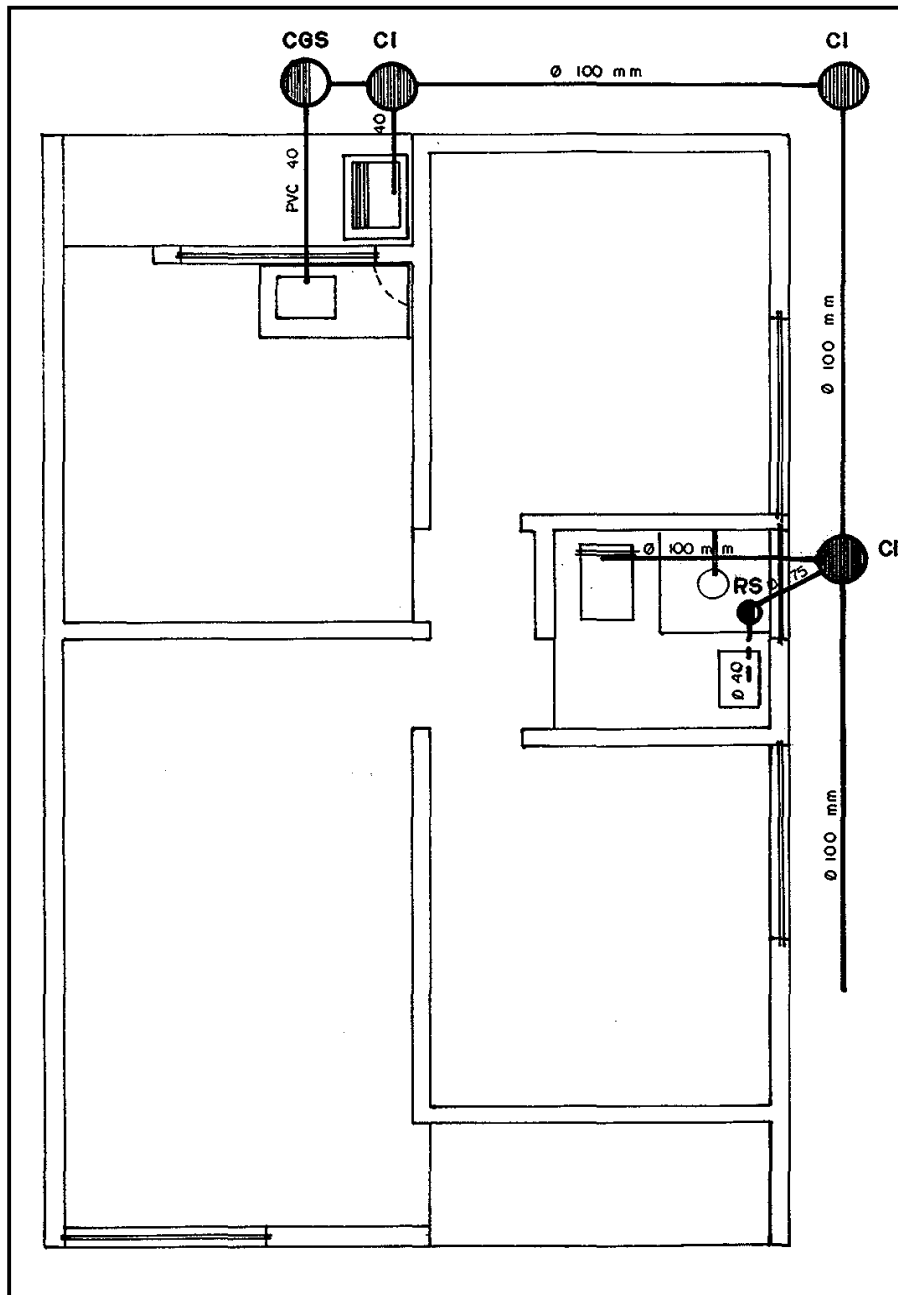




# Planta Popular Pré Aprovada Tipo P-1

Folha 5

## Esquema de Instalação de Esgoto

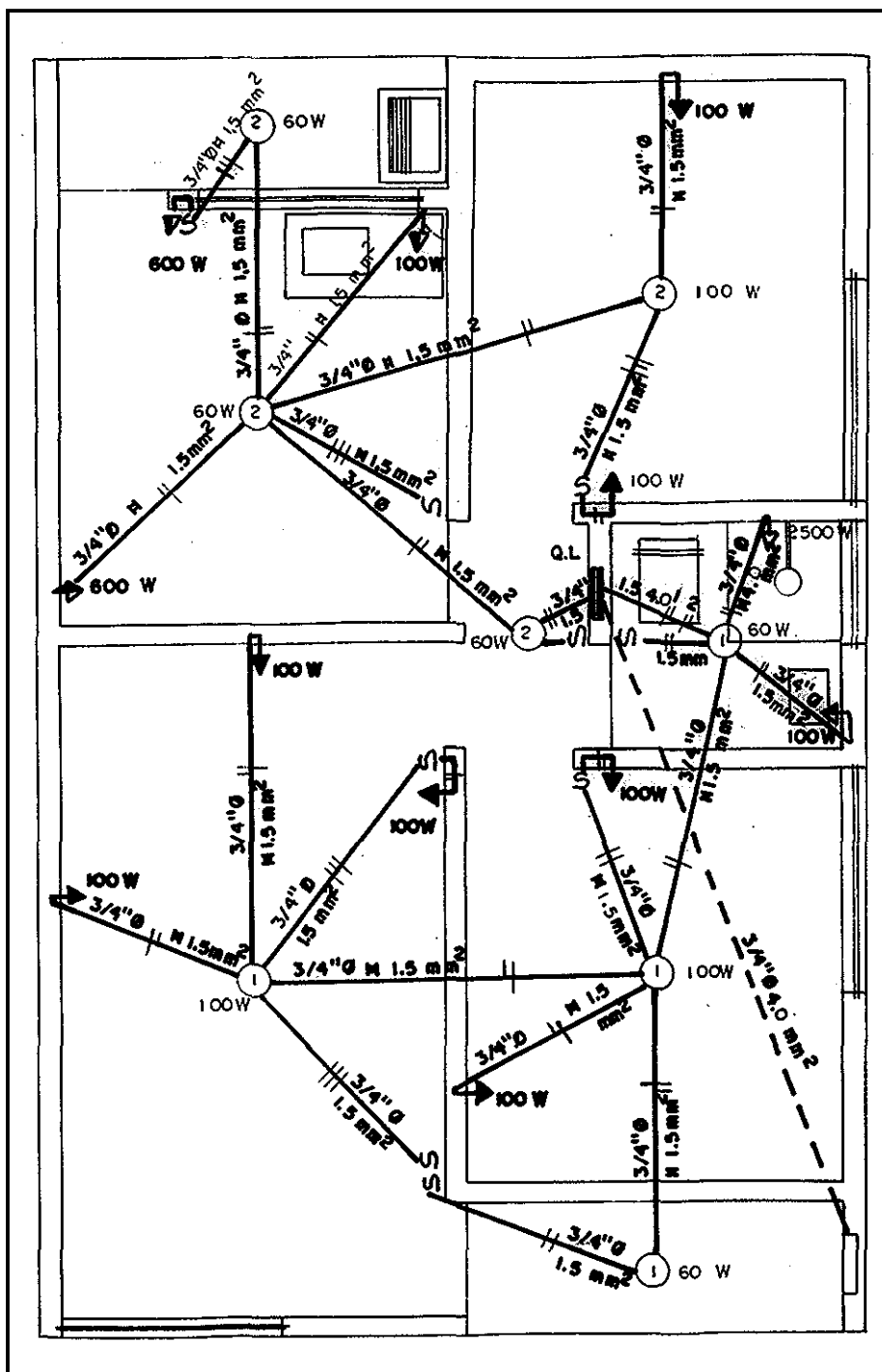




# Planta Popular Pré Aprovada Tipo P-1

Folha 6

## Esquema de Instalação de Elétrica

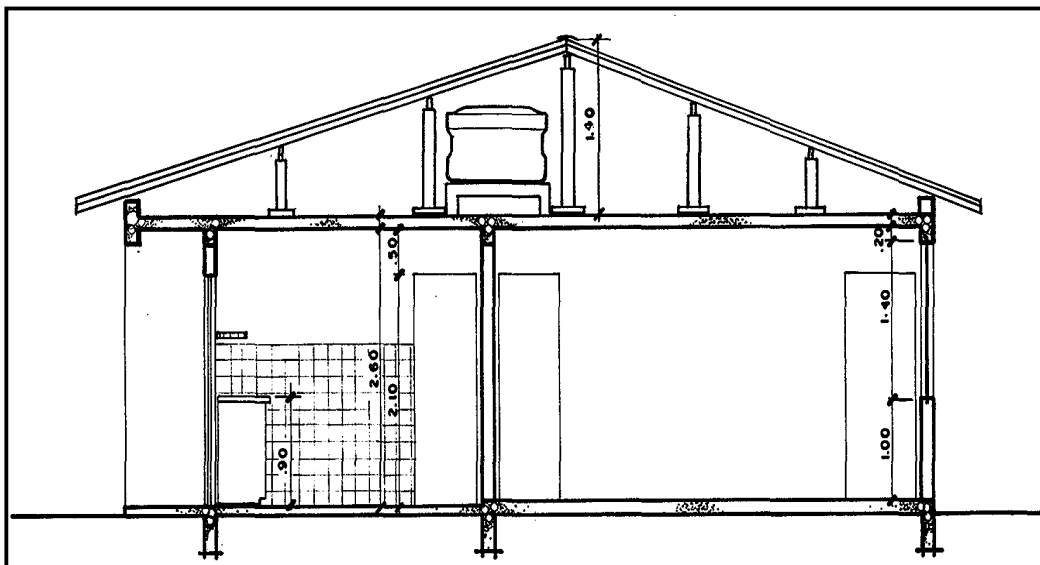
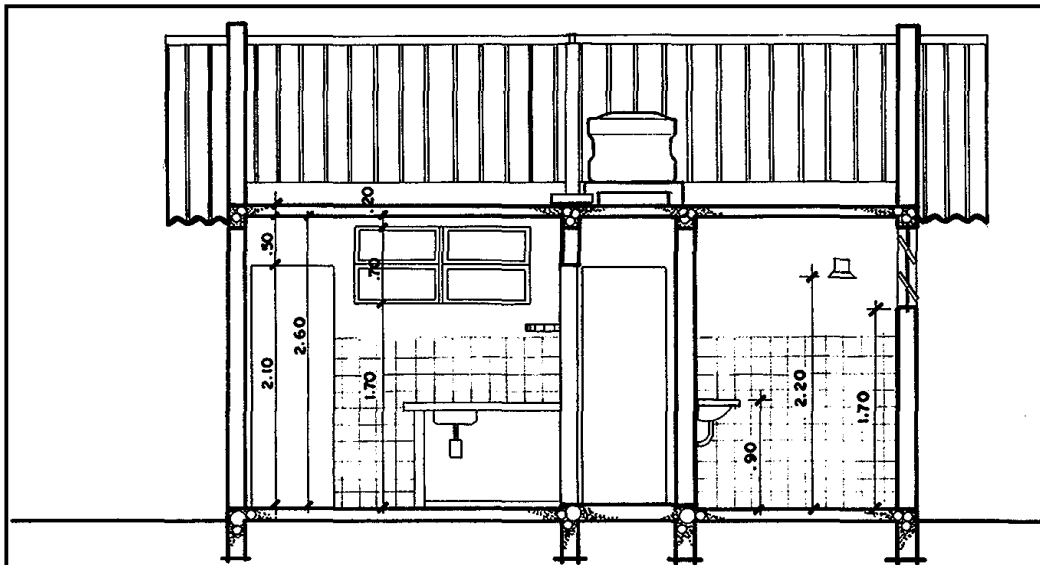




# Planta Popular Pré Aprovada Tipo P-1

Folha 7

## Cortes AA e BB

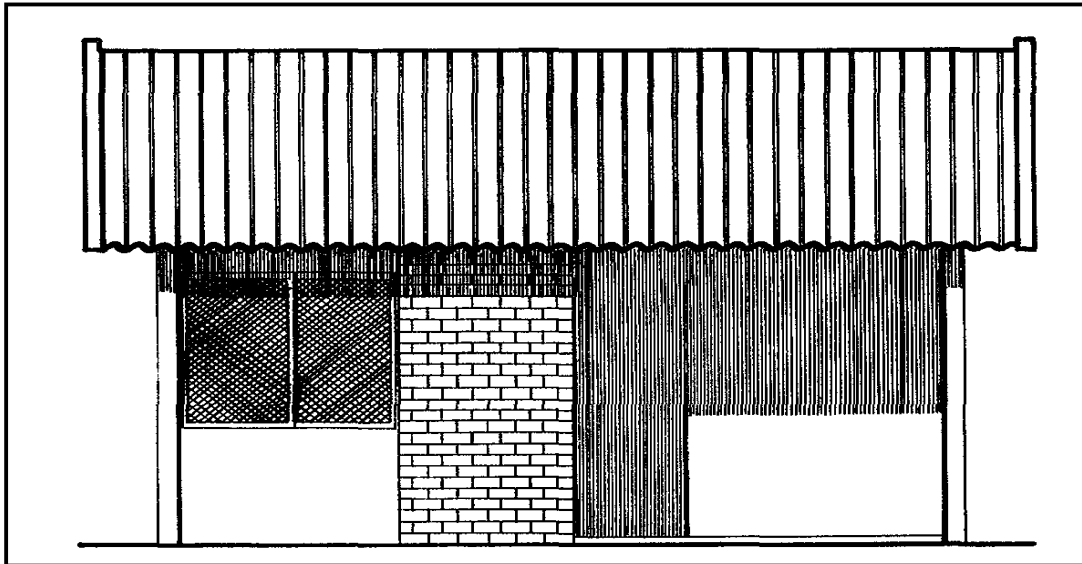




# Planta Popular Pré Aprovada Tipo P-1

Folha 8

## Fachada







# Relação de Materiais

Folha 9  
Levantamento de Preços

Descrição do Material	Unid.	Qde.	Loja1	Loja2	Loja3
LAJOTAS 10X20X20	UN	3.300			
CIMENTO PORTLAND	M <sup>3</sup>	100			
ARIEA	M <sup>3</sup>	14			
CAL HIDRATADA	SACOS	15			
BRITA	M <sup>3</sup>	8			
FERRO Ø 3/8"	VARAS	45			
FERRO Ø 1/4"	VARAS	55			
FERRO Ø 3/16"	VARAS	28			
TELHA DE FIBROCIMENTO (66 X 0,91)	UN	-			
CUMIEIRA	UN	08			
PEÇA DE PEROBA (5X16)	M	34			
PEÇA DE PEROBA (6X12)	M	3			
BASCULANTE DE FERRO 70X70	UN	1			
BASCULANRE DE FERRO 1,50X70	UN	1			
JANELA TIPO SASAZAKI SIMILAR *1,580X70	UN	3			
PORTA DE MADEIRA LISA C/CAIXONETE (70X2,10)	UN	2			
PORTA DE MADEIRA LISA C/CAIXONETE (60X2,10)	UN	1			
FECHADURA INTERNA	UN	3			
FECHADURA EXTERNA	UN	2			
DOBRADIÇA DE LATÃO CROMADO	UN	15			
VIDRO LISO	M <sup>2</sup>	7,40			
VIDRO CANELADO (W.C)	M <sup>2</sup>	0,50			
SOLEIRA DE MARMORE	UN	5			
PEITORAL DE MARMORE	UN	4			
LÁJE PRÉ MOLDADA	M <sup>2</sup>	50,50			
PISO COZ. W.C. CERÂMICO 15X30 DE 2ª	M <sup>2</sup>	10,50			
AZULEJO BRANCO (15X15)	M <sup>2</sup>	26,50			
TINTA PVA LATEX INTERNO	LT	20L			
TINTA PVA LATEX EXTERNA	LT	20L			
LIXA DE PAREDE	UN	15			
CIMENTO BRANCO	KG	14			
TINTA À ÓLEO P/ PORTA	LT	2			
TUBO DE PVC 100MM	M	17			
TUBO DE PVC 75MM	M	0,60			
TUBO DE PVC 40MM	M	2,50			
CAIXA DE DESCARGA	UN	1			
TUBO DE PVC 1/2"	M	7,10			
TUBO DE PVC 3/4"	M	7,10			
JOELHO PVC 3/4"	UN	4			
JOELHO PVC 1/2"	UN	2			
TÊ PVC 3/4"	UN	3			
TÊ PVC 1/2"	UN	3			



Folha 10

Descrição do Material	Unid.	Qde.	Loja1	Loja2	Loja3
REDUÇÃO PVC ¾" P/ ½"	UN	3			
SIFÃO PVC	UN	3			
VALVÚLA PVC	UN	3			
CAIXA DE INSPEÇÃO CI	UN	3			
CAIXA DE GORDURA SIMPLES	UN	1			
CAIXA D'ÁGUA FIBROCIMENTO COM TAMPA (500L)	UN	1			
REGISTRO DE PRESSÃO Ø ½"	UN	2			
REGISTRO DE PRESSÃO Ø ¾"	UN	2			
LAVATÓRIO LOUÇA BRANCA	UN	1			
VASO SNITÁRIO BRANCO	UN	1			
PIA DE MARMORITE	UN	1			
TANQUE DE FIBRA	UN	1			
TORNEIRA LISA SIMPLES	UN	2			
TORNEIRA LISA CROMADA	UN	1			
REGISTRO GAVETA	UN	-			
REGISTRO PRESSÃO	UN	-			
TOMADAS 100 W	UN	9			
TOMADAS 600 W	UN	1			
TOMADAS 2500 W	UN	1			
LÂMPADAS 100 W	UN	3			
LÂMPADAS 60 W	UN	5			
PLAFONIER	UN	6			
INTERRUPTOR SIMPLES	UN	7			
INTERRUPTOR THREE-WAY	UN	1			
INTERRUPTOR 600W	UN	1			
MANGUEIRA PLÁSTICA Ø ¾"	M	78			
FIO CONDUTOR 1,5 MM²	M	154			
FIO CONDUTOR 4,0 MM²	M	18			
DISJUNTOS 15 <sup>A</sup>	UN	2			
DISJUNTOR 30 <sup>A</sup>	UN	1			
QUADRO DE DISJUNTORES	UN	1			
REX C/ 3 ISOLADORES	UN	1			
TOTAL					